

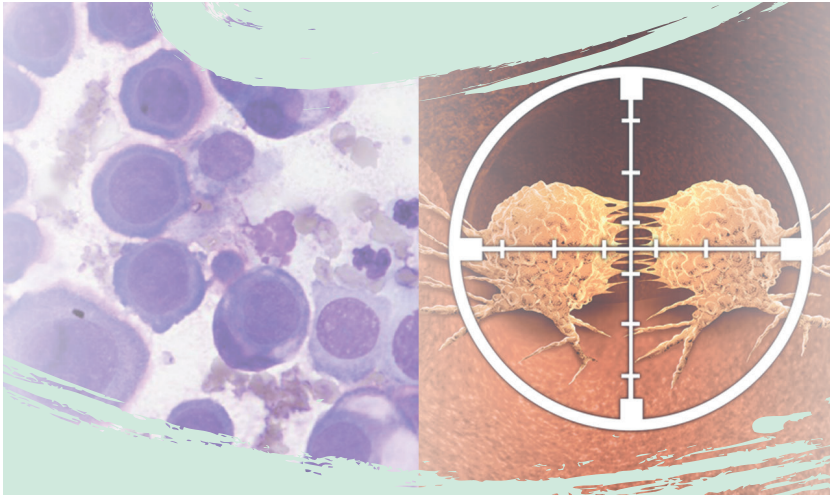


PARCOURS

# ONCOLOGIE

13 HEURES DE FORMATION

**MISE À JOUR  
Janvier 2024**



## 2 JOURNÉES

### 1 DISTANCIEL

Mardi 28 mai 2024

### 2 PRÉSENTIEL

Mardi 04 juin 2024 à Massy

Travaux Dirigés (cas cliniques)  
& Travaux Pratiques (lecture de  
lames en cytologie)



2 MODULES



13 heures



1.700€<sup>HT</sup> (2.040€<sup>TTC</sup>)



MAR 28 MAI 2024 (Distanciel)

MAR 04 JUIN 2024 (MASSY)



## 3 FORMATEURS



**Cécilia ROBAT**

DMV, Dipl. ACVIM (Oncology)



**Franck FLOCH**

DMV, Dipl. ECVIM-CA (Oncology)



**Stéphanie LAFARGE-BEURLET**

DMV, Pathologiste Clinique

**CONTEXTE**

Ce parcours de formation est consacré à l'oncologie. Les praticiens sont de plus en plus confrontés aux pathologies tumorales dans leur exercice quotidien. L'oncologie vétérinaire a fait des progrès considérables ces dernières années, qui permettent en particulier une meilleure prise en charge des patients. Cette formation permettra aux stagiaires de faire le point en détail sur la démarche diagnostique, les différents traitements disponibles et le pronostic des tumeurs parmi les plus fréquentes, celles à cellules rondes. Avec un contenu théorique très riche, mais aussi et surtout, à travers des travaux dirigés et des travaux pratiques en cytologie, vous serez formés pour présenter la conduite à tenir.

**LIEUX**

- **Journée 1 / Distanciel** : Classe virtuelle France.
- **Journée 2 / Présentiel** : Laboratoire Cerba Vet, 10 Rue du Saule Trapu, 91300 MASSY

**PUBLIC CONCERNÉ**

Cette formation s'adresse à tous les vétérinaires praticiens souhaitant perfectionner leurs connaissances en oncologie vétérinaire.

**PRÉREQUIS**

Être docteur vétérinaire ou vétérinaire. Avoir suivi ces modules en e-learning : Tumeurs à cellules rondes, Chimiothérapie cytotoxique, ITK, Radiothérapie : Principes et cas cliniques.

**E-learning offert.**

**INSCRIPTION**

Avant le 31 mars 2024.

**DÉLAI DE RÉPONSE**

24 à 48 heures (jours ouvrés).

**DURÉE**

La formation dure 13 heures, deux journées (6 heures + 7 heures).

**OBJECTIFS PÉDAGOGIQUES****Tumeurs à cellules rondes, comment les diagnostiquer ?**

- 1 - Connaître les types tumoraux inclus dans la famille des tumeurs à cellules rondes
- 2 - Pouvoir exposer les facteurs de risque et les races prédisposées
- 3 - Connaître les principales présentations cliniques rencontrées
- 4 - Connaître les principales modifications hémato-biochimiques et les syndromes paranéoplasiques associés.

**Tumeurs à cellules rondes, quelles sont les bases du diagnostic cytologique ?**

- 5 - Savoir réaliser une ponction à l'aiguille fine et une biopsie de qualité
- 6 - Connaître les avantages et les limites de la cytologie et de l'histologie conventionnelle
- 7 - Connaître la place et les indications des immunomarquages par immunocytochimie, immunohistochimie, et cytométrie en flux
- 8 - Connaître la place et les indications de la biologie moléculaire (test de clonalité, mutation du gène c-kit).

**Tumeurs à cellules rondes, comment réaliser le bilan d'extension ?**

- 9 - Connaître le comportement clinique et le risque métastatique de chacun des types tumoraux
- 10 - Savoir quelle modalité d'imagerie médicale choisir pour réaliser un bilan d'extension complet et optimal
- 11 - Savoir quand et comment associer des ponctions ganglionnaires et d'organes internes à l'imagerie médicale
- 12 - Connaître la notion de nœud lymphatique sentinelle et savoir comment le rechercher.

**Tumeurs à cellules rondes, la chirurgie est-elle toujours nécessaire ?**

- 13 - Connaître les indications de la chirurgie lors de tumeur à cellules rondes et le bénéfice attendu
- 14 - Savoir quand proposer un traitement adjuvant local et/ou systémique
- 15 - Connaître les alternatives thérapeutiques à la chirurgie lors de tumeur non opérable ou d'emblée multicentrique / disséminée
- 16 - Connaître la bonne radio- et chimio-sensibilité globale des tumeurs à cellules rondes, et les règles de bonnes pratiques à la mise en place de ces thérapeutiques
- 17 - Comprendre le mécanisme d'action des agents chimiothérapeutiques, effets secondaires, et comment interpréter un bilan sanguin avant et après chimiothérapie
- 18 - Savoir quand proposer une électrochimiothérapie ou un inhibiteur des tyrosines kinases
- 19 - Comprendre le mécanisme d'action des ITK et leurs effets secondaires

**Tumeurs à cellules rondes, quel pronostic et quelles perspectives ?**

- 20 - Être capable d'annoncer un pronostic selon le traitement mis en place
- 21 - Connaître les principaux facteurs pronostiques de chacun des types tumoraux
- 22 - Savoir aborder les notions de qualité de vie et de balance bénéfiques / risques des traitements anticancéreux en oncologie vétérinaire
- 23 - Connaître les principales perspectives du futur concernant le diagnostic et le traitement de ces tumeurs (biopsies liquides, séquençage génomique, anticorps monoclonaux...)
- 24 - Connaître quelques idées reçues à combattre et à abandonner.

**MODALITÉS PÉDAGOGIQUES ET TECHNIQUES D'ENCADREMENT**

Cette formation est organisée sous forme de deux modules :

- Une journée en distanciel : 6 heures de programme se déclinant en 6 heures de présentations théoriques.
- Une journée en présentiel : 7 heures de programme se déclinant en 4 heures de travaux dirigés à travers des cas cliniques et 3 heures de travaux pratiques au microscope (lecture de lames) .

Le nombre de participants est limité à 12.

Cette formation est encadrée par :

- Cecilia ROBAT, spécialiste en oncologie, Dip ACVIM (Oncology) à la Clinique de référés VCA/Veterinary Specialty center à Middleton, WI, USA ;
- Stéphanie LAFARGE-BEURLET, Pathologiste Clinique en oncologie médicale, Master de cancérologie, Thèse de doctorat en oncologie et biologie du cancer ;
- Franck FLOCH, spécialiste en oncologie, Diplômé ECVIM-CA (Oncology). Il exerce actuellement à la clinique de référés TRIOVET.

**MODALITÉS D'APPRENTISSAGE**

6 heures de présentations théoriques, 4 heures de travaux pratiques dirigés et 3 heures de travaux pratiques.

**SUPPORTS DE FORMATION**

Un support de formation, comprenant les anamnèses des cas cliniques et des arbres décisionnels est mis à disposition des participants. Le support de la partie théorique est transmis sous format pdf adapté à la prise de notes.

**SUIVI ET ÉVALUATION**

- Une feuille d'emargement par demi-journée est à remplir à l'arrivée des participants.
- À l'issue de la formation, un questionnaire d'évaluation à chaud est remis à tous les participants.
- À l'issue de la formation, une évaluation des connaissances est réalisée, elle permet en cas de réussite (note supérieure à 10) de doubler les points de formation continue obtenus.

**ATTESTATIONS**

Une attestation individuelle de formation et de présence est envoyée à l'issue de la formation.

Le nombre de points CFC obtenus suite à l'évaluation des connaissances y est mentionnée.

**INFORMATIONS PRATIQUES**

Cours théorique Travaux Dirigés et Travaux Pratiques avec microscopes sur lames.

**HORAIRE DE CHAQUE MODULE / JOURNÉE****Module 1 : distanciel (6 heures)**

- 09h00 - 10h15 : Tumeurs à cellules rondes, comment les diagnostiquer ?
- Pause 30 mn
- 10h45 - 11h45 : Tumeurs à cellules rondes, quelles sont les bases du diagnostic cytologique ?
- Pause 30 mn
- 12h15 - 13h15 : Tumeurs à cellules rondes, comment réaliser le bilan d'extension ?
- Pause déjeuner : 1 h
- 14h15 - 15h30 : Tumeurs à cellules rondes, la chirurgie est-elle toujours nécessaire ?
- Pause 30 mn
- 16h00 - 17h15 : Tumeurs à cellules rondes, quel pronostic et quelles perspectives ?
- 17h15 - 17h30 : Table ronde

**Module 2 : présentiel (7 heures)**

- 09h00 - 9h30 : Accueil
- 09h30 - 12h30 : 1<sup>ère</sup> Partie de la formation / Cas cliniques & Cytologie
- 12h30 - 13h30 : PAUSE
- 13h30 - 17h30 : 2<sup>ème</sup> Partie de la formation / Cas cliniques & Cytologie

**VOTRE SATISFACTION EN 2023**  
 sur les TRAVAUX PRATIQUES en HÉMATOLOGIE et CYTOLOGIE

**100 %** des stagiaires considèrent avoir **TOTALEMENT** atteint les objectifs de formation.

**100 %** des participants considèrent que cette formation améliore **TOTALEMENT** leurs compétences.

**100 %** des participants considèrent que les nouvelles compétences seront **TOTALEMENT** applicables dès le retour à la clinique.

**100 NPS.** Le NPS (Net Promoter Score) est un indice de mesure de la satisfaction client. Un NPS supérieur à 50 est considéré comme excellent.

